

## EN Bonding of self-ligating brackets with self-adhesive orthodontic cement

## ES Pegado de bráquets auto ligados com cemento autoadhesivo.

Authors/Autores: Dra. Suzana Ramos Ferrari and/y Dr. Thiago Roberto Gemeli.



30-year-old male patient.

### COMPLAINT

General aesthetics of the smile with a narrow maxillary bonesensation and lack of alignment of the incisors.

Paciente del sexo masculino, 30 años.

### QUEJA

Estética general de la sonrisa con sensación de maxila estrecha y falta de alineamiento de los incisivos.

### EN CLINICAL/RADIOGRAPHIC EXAM

Minor tooth misalignment and inadequate restoration of tooth 11. Patient presented a discrete class II, subdivision on the left. Good periodontal conditions and absence of radiographic changes.

### ES EXAMEN CLÍNICO/RADIOGRÁFICO

Pequeño desalineo dentario y restauración inadecuada en el diente 11. Paciente presenta discreta clase II, subdivisión izquierda. Buenas condiciones periodontales y ausencia de alteraciones radiográficas.

### TREATMENT

After restoring dental alignment and adequating the buccal corridor, restoration of tooth 11 was performed with a ceramic veneer. For bonding of brackets, we chose Orthocem UV Trace that does not require using adhesive, for a more practical clinical procedure.

### TRATAMIENTO

Tras el restablecimiento del alineamiento dentario y adecuación del corredor bucal, la restauración del diente 11 se realizó con carilla cerámica. Para el pegado de los bráquets, se eligió el cemento Orthocem UV Trace que dispensa el uso de adhesivo, trayendo más practicidad al procedimiento clínico.

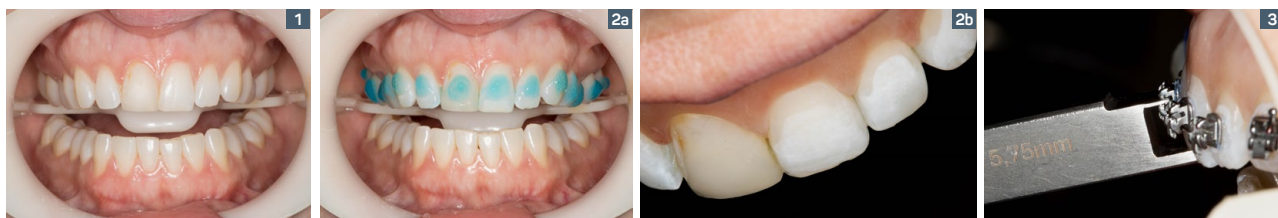
// The bonding process of the brackets should be judicious, especially if it is a patient with few defects in alignment and leveling. Orthocem UV Trace allows easy installation of brackets. Besides, when removing brackets at the end of the treatment, it is possible to identify remaining cement residues on enamel due to the ultra violet tracer. //

Dr. Suzana Ramos Ferrari //

// El proceso de pegado de los bráquets debe ser criterioso, aún más tratándose de un paciente con pocos defectos de alineamiento y nivelado. Con el esmalte seco y los dientes aislados (aislamiento relativo), sin la necesidad de aplicar el adhesivo, se ponen los bráquets en los dientes. //

Dra. Suzana Ramos Ferrari //

STEP BY STEP | PASO A PASO

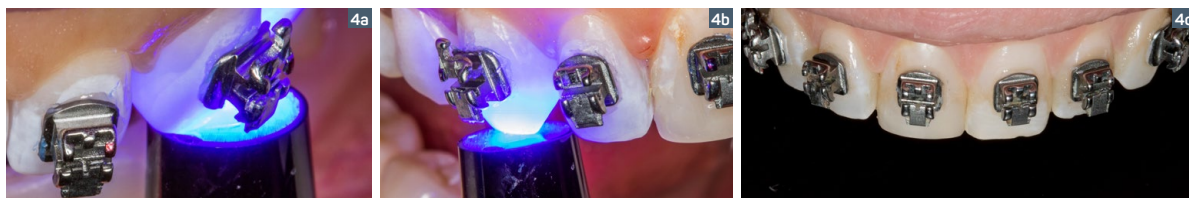


1. Initial clinical aspect.
- 2a and 2b. Simultaneous acid etching (Condac 37) for 30 seconds on the vestibular surface of the teeth that will receive the brackets.
3. With the enamel dry and isolated teeth (relative isolation), without the need for adhesive application, brackets are positioned on teeth.

1. Aspecto clínico inicial.

2a y 2b. Grabado ácido (Condac 37) por 30 segundos en la faz vestibular de los dientes que recibirán los brackets simultáneamente.

3. Después de poner las piezas y remover los excesos del cemento, hace la fotocura por 10 s en cada margen del bráquet (total de 40 s por pieza), poniendo la luz en la interfaz diente/ bráquet.



- 4a to 4c. After positioning brackets and removing excess of cement, the lightcuring procedure is performed for 10s at each bracket margin (total of 40s per bracket), directing light to the interface between tooth/bracket.

4a a 4c. Orthocem UV Trace permite una fácil instalación del aparato fijo. Además, cuándo de la remoción de los bráquets, es posible distinguir los restos del cemento en esmalte a través del rastreador ultra violeta.



- 5a and 5b. In this case, the brackets were installed on both arches in the same session. Therefore, disocclusion was performed immediately after cementation with small increments of Ortho Bite in the upper molars.

5a y 5b. En este caso, los brackets fueron instalados en ambos arcos en la misma sesión. Por ello, la desoclusión fue realizada inmediatamente tras el pegado con pequeños incrementos de Ortho Bite en los molares superiores.



6. Final appearance of the case after cementation.
6. Aspecto final del caso tras el pegado.

FGM MATERIALS USED | MATERIALES FGM UTILIZADOS

LIGHT-CURING CEMENT FOR BRACKETS WITH UV TRACER  
**Orthocem UV Trace**

CEMENTO FOTOCURABLE PARA PEGADO DE BRACKETS CON RASTREADOR UV  
**Orthocem UV Trace**

LIGHT-CURING COMPOSITE FOR OCCLUSAL STOPS AND BAND CEMENTATION  
**Ortho Bite**

COMPOSITE FOTOCURABLE PARA DESOCLUSIÓN Y CEMENTACIÓN DE BANDAS  
**Ortho Bite**

LIP RETRACTOR  
**Arcflex**

RETRACTOR LABIAL  
**Arcflex**

37% PHOSPHORIC ACID ETCHANT  
**Condac 37**

GRABADOR CON ÁCIDO FOSFÓRICO AL 37%  
**Condac 37**

